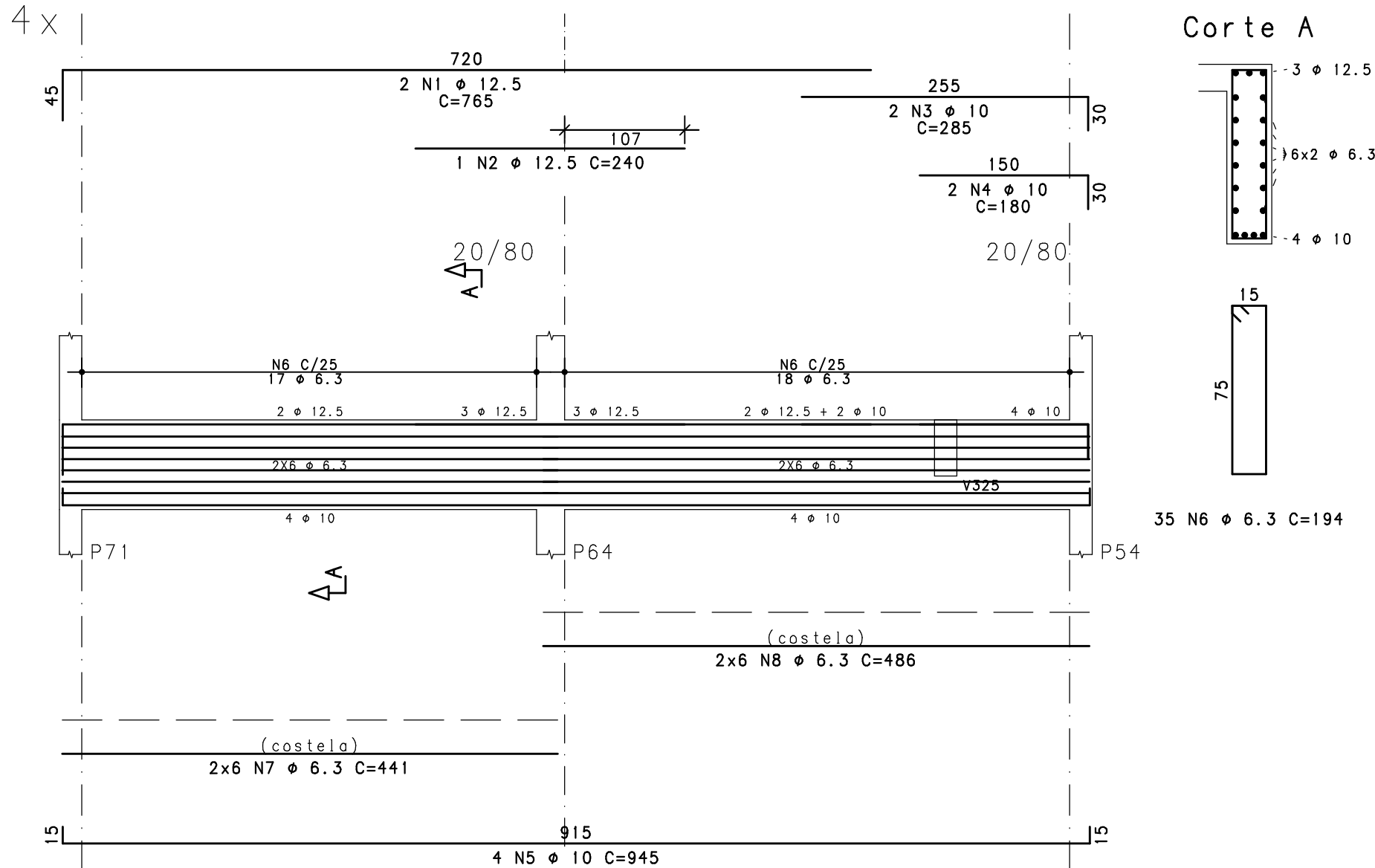
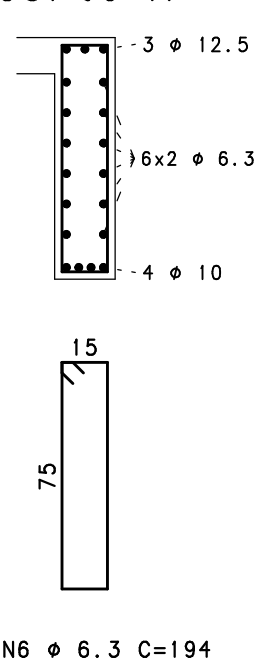
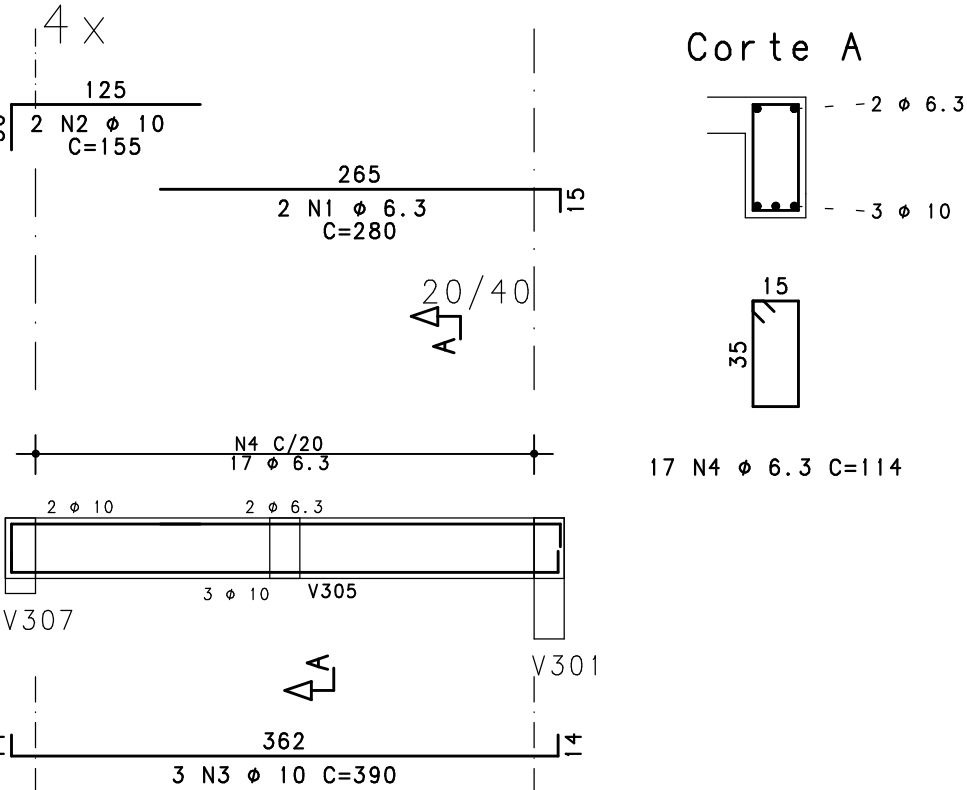
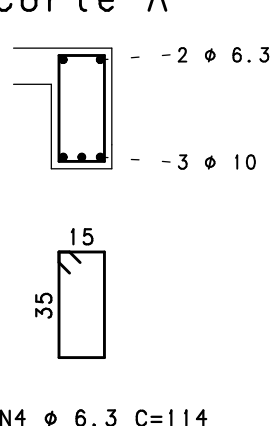


$4 \times$ 

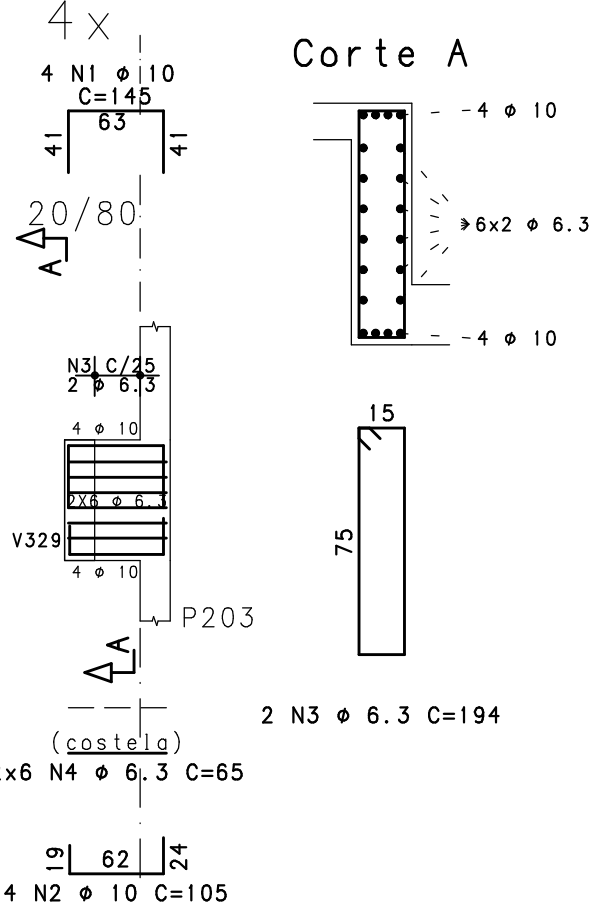
Corte A

 $14x$ 

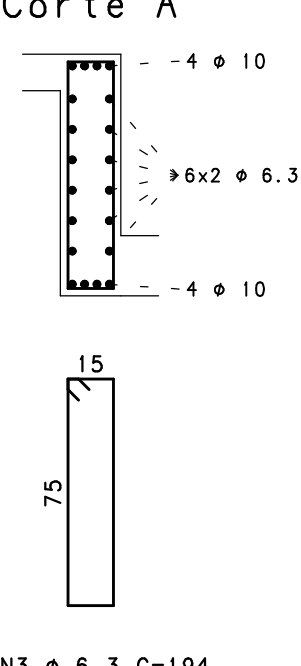
Corte A



4 x



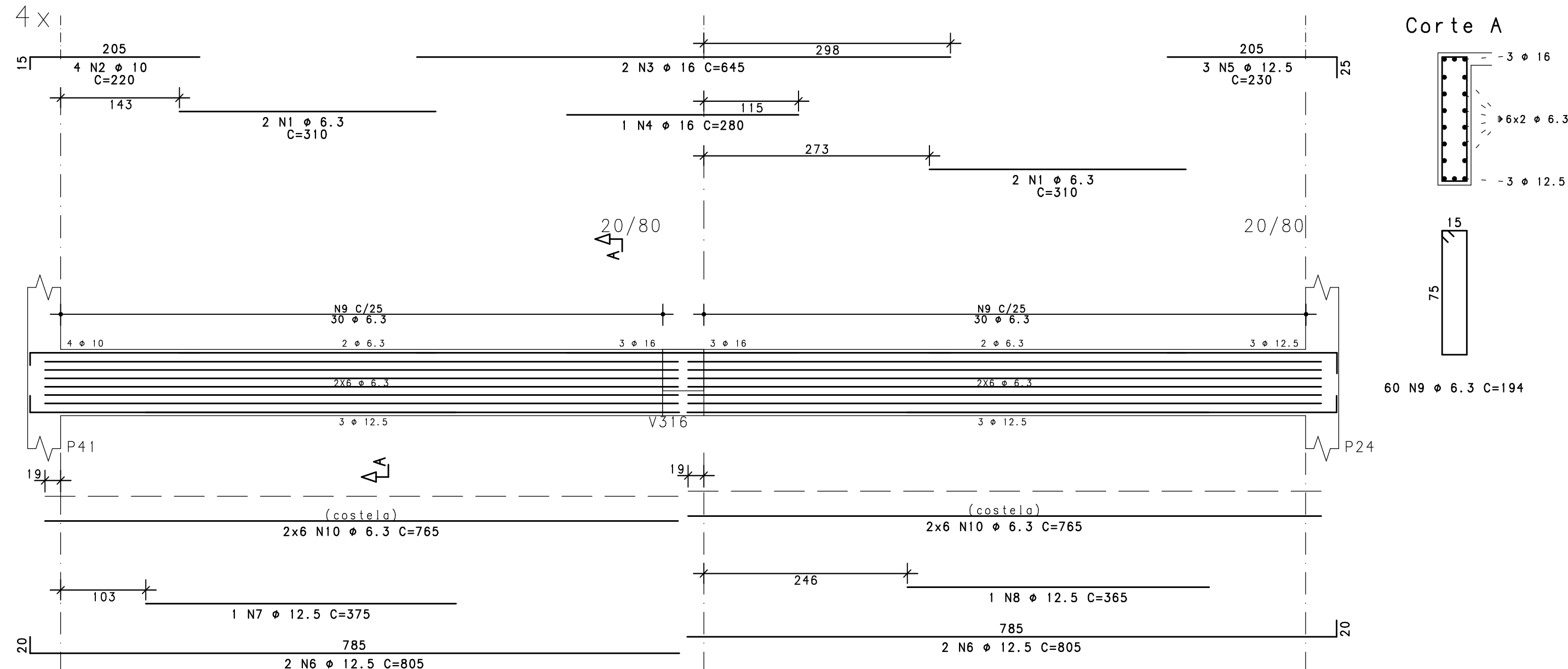
Center A



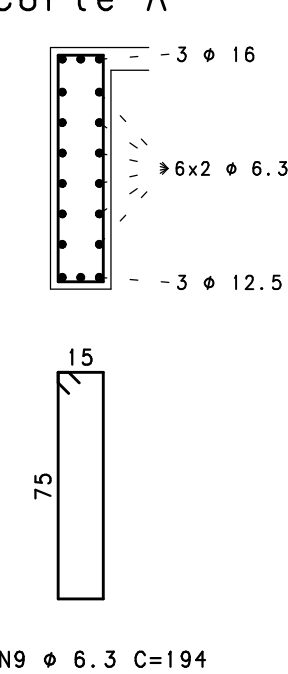
AÇO	POS	BIT (mm)	QUANT	COMPRIMENTO	
				UNIT (cm)	TOTAL (cm)
V342=V442=V542=V642 (X4)					
50A	1	6,3	8	280	2240
50A	2	10	8	155	1240
50A	3	10	12	390	4680
50A	4	6,3	68	114	7752
V343=V443=V543=V643 (X4)					
50A	1	10	16	145	2320
50A	2	10	16	105	1680
50A	3	6,3	8	194	1552
50A	4	6,3	48	65	3120
V344=V444=V544=V644 (X4)					
50A	1	10	20	190	3800
50A	2	10	8	295	2360
50A	3	10	4	225	900
60A	4	5	64	133	8512
V345=V445=V545=V645 (X4)					
50A	1	12,5	8	765	6120
50A	2	12,5	4	255	1020
50A	3	12,5	4	180	720
50A	4	10	8	235	1880
50A	5	10	4	155	620
50A	6	10	16	600	9600
50A	7	10	8	325	2600
50A	8	6,3	80	194	15520
50A	9	6,3	52	114	5928
50A	10	6,3	48	66	3168
50A	11	6,3	48	481	23088
V346=V446=V546=V646 (X4)					
50A	1	6,3	16	310	4960
50A	2	10	16	220	3520
50A	3	16	8	645	5160
50A	4	16	4	280	1120
50A	5	12,5	12	230	2760
50A	6	12,5	16	805	12880
50A	7	12,5	4	375	1500
50A	8	12,5	4	365	1460
50A	9	6,3	240	194	46560
50A	10	6,3	96	765	73440
V348=V448=V548=V648 (X4)					
50A	1	12,5	8	765	6120
50A	2	12,5	4	240	960
50A	3	10	8	285	2280
50A	4	10	8	180	1440
50A	5	10	16	945	15120
50A	6	6,3	140	194	27160
50A	7	6,3	48	441	21588
50A	8	6,3	48	486	23328

RESUMO ACO CA 50-60			
ACO	BIT (mm)	COMPR (m)	PESO (kg)
60A	5	85	13
50A	3	250	635
50A	10	540	333
50A	12.5	335	323
50A	16	63	99
Peso Total		60A =	13 kg
Peso Total		50A =	1390 kg

4 x 1

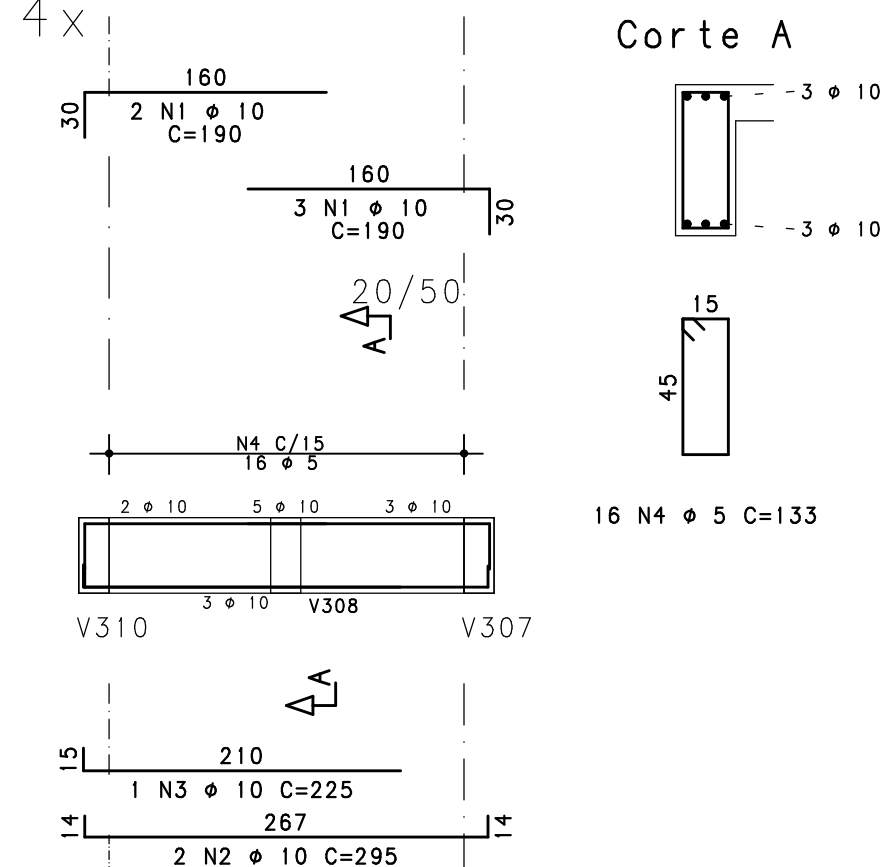


Corte A

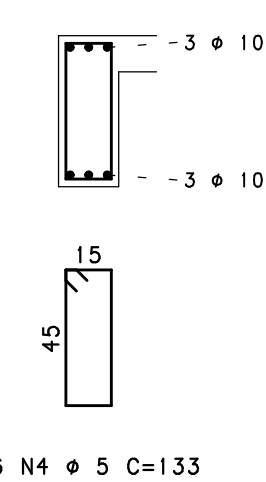


60 N9 ϕ 6.3 C=194

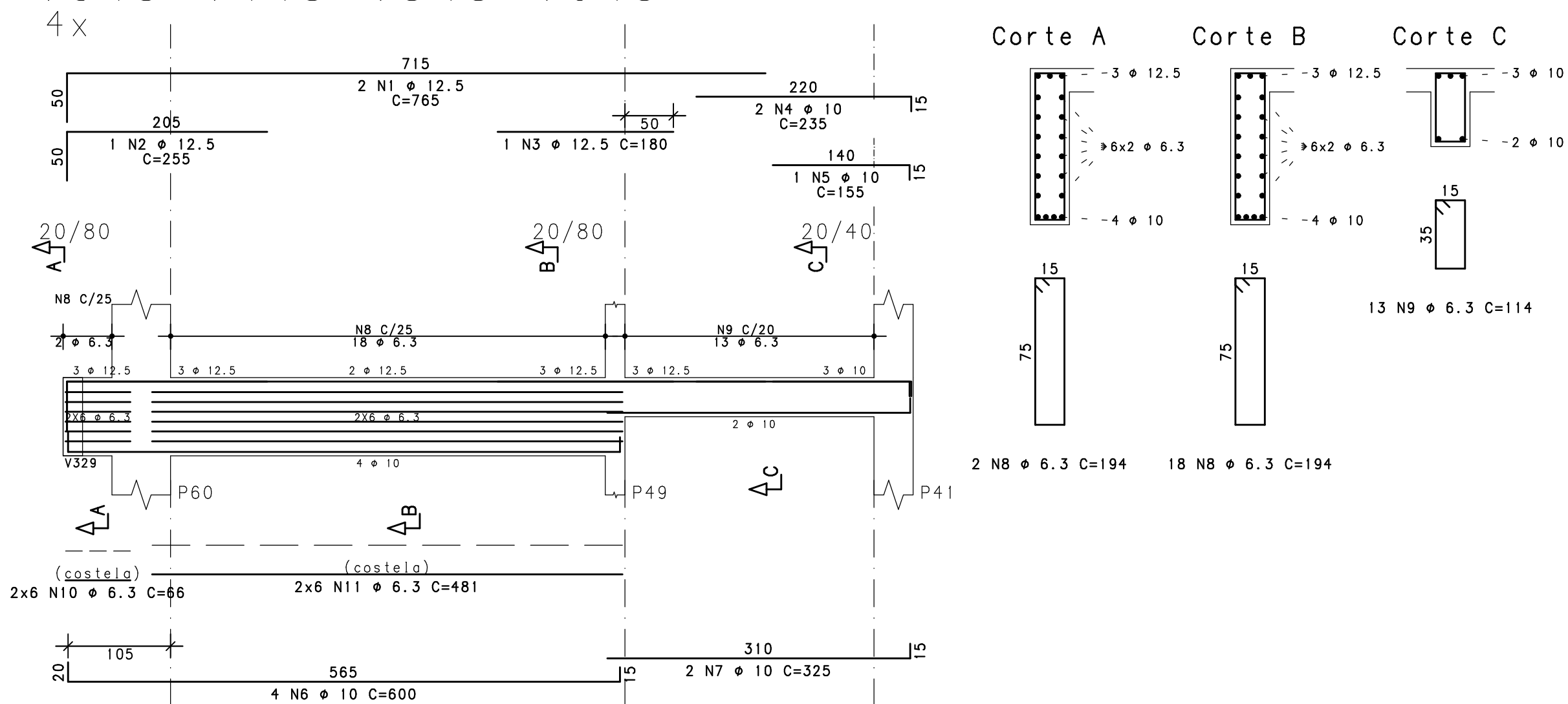
4 x 1



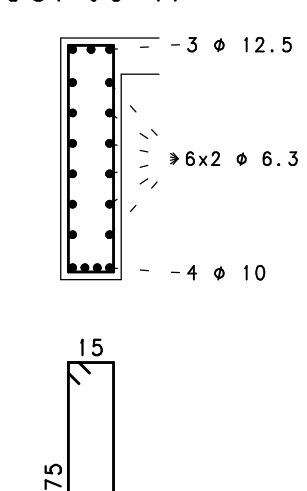
Corte A



16 N4 Ø 5 C=133

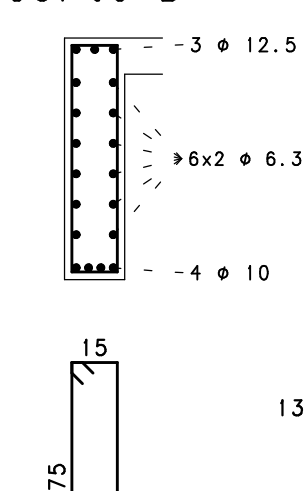
 $4 \times$ 

Corte A



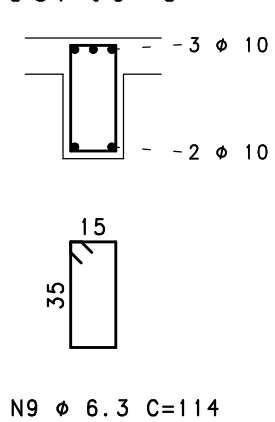
2 N8 ϕ 6.3 C=194

Corte B



18 N8 ϕ 6.3 C=194

Corte C



13 N9 Ø 6.3 C=114

NOTAS

1. DIMENSÕES EM CENTÍMETROS, ELEVAÇÕES EM METROS
2. CONCRETO ESTRUTURAL:
Fck>= 20 MPa (ESTACAS TIPO RAIZ) - ARGAMASSA;
CONSUMO DE CIMENTO>=600,0kg/m³; RELACÃO A/C ENTRE 0,5 E 0,6;
AGREGADO - AREIA.
Fck>= 30 MPa (DEMAIS ELEMENTOS ESTRUTURAIS): CONSUMO DE CIMENTO
CONSUMO DE CIMENTO >=320,0kg/m³.
3. FATOR ÁGUA/CIMENTO MÁXIMO: 0,60
4. CLASSE DE AGRESSIVIDADE II - URBANA
5. MÓDULO DE ELASTICIDADE INICIAL A 28 DIAS IGUAL A 30670 MPa
6. REALIZAR OS PROCEDIMENTOS DE CURA, RETIRADA DE FORMAS E DO
ESCORAMENTO CONFORME NBR 14931:2004 E MEMORIAL DESCRITIVO.
PROCEDER COM A CURA OMIDA POR NO MÍNIMO 07 (SETE) DIAS OU
UTILIZAR A CURA QUÍMICA DOS ELEMENTOS DE CONCRETO.
7. A EXECUÇÃO DA ESTRUTURA DEVERÁ CONTAR COM O ACOMPANHAMENTO DE UM
TECNOLÓGISTA DE CONCRETO
8. O ENGENHEIRO RESPONSÁVEL PELA OBRA DEVERÁ OBEDECER AS
RECOMENDAÇÕES DAS NORMAS TÉCNICAS APLICÁVEIS, DEDICANDO ESPECIAL
ATENÇÃO ÀS SEGUINTE ATIVIDADES:
 - 8.1. CONCRETO: PREPARO, CONTROLE, RECEBIMENTO, TRANSPORTE,
LANÇAMENTO, ADENSAMENTO E CURA
 - 8.2. FORMA: CONFERÊNCIA DAS MEDIDAS E POSIÇÕES, LIMPEZA,
ESTANQUEIDADE, SATURAÇÃO DAS FORMAS ABSORVENTES (RETIRAR
EXCESSO DE ÁGUA), CUIDADO COM O USO DOS DESMOLDANTES
E RETIRADA DAS FORMAS
 - 8.3. ARMACÃO: LIMPEZA, MONTAGEM, COBRIMENTO (USO DE ESPACADORES
PLÁSTICOS ADEQUADOS), E GARANTIA DA POSIÇÃO DAS ARMADURAS
ANTES E DURANTE A CONCRETAGEM
9. COBRIMENTO MÍNIMO DA ARMADURA:
LAJES>2,0cm; VIGAS E PILARES>2,5cm; BLOCOS=5,0CM; ESTACAS=4,0cm.
OBRA COM RÍGIDO CONTROLE DE QUALIDADE.
10. RECOMENDA-SE QUE OS MATERIAIS (AÇO E CONCRETO) UTILIZADOS
NESTE PROJETO SEJAM SUBMETIDOS A ENSAIOS TECNOLÓGICOS
11. PREVER DRENAGEM E/OU IMPERMEABILIZAÇÃO PARA AS CORTINAS
(CONTENÇÕES).
12. CONFERIR MEDIDAS NO LOCAL.


EXE	00	PROJETO EXECUTIVO - LICITAÇÃO OBRA	EFICÁCIA	31/07/20
REVCOMP	02	REVISÃO PROJETO EXECUTIVO - REF EXE 2	EFICÁCIA	24/07/20
REVCOMP	01	REVISÃO PROJETO EXECUTIVO - REF EXE	EFICÁCIA	03/07/20
REVCOMP	00	EMIÇÃO INICIAL EXECUTIVO	EFICÁCIA	25/04/20
ANT	01	REVISÃO ANTEPROJETO	EFICÁCIA	20/02/20
ANT	00	EMIÇÃO INICIAL ANTEPROJETO	EFICÁCIA	21/11/19
TIPO	REV	DESCRIÇÃO	DESENHO	DATA

REVISÕES

MINISTÉRIO PÚBLICO DO ESTADO DE MINAS GERAIS
SEDE DAS PROMOTORIAS DE JUSTIÇA DE JUIZ DE FORA

ENDEREÇO:	ÁREA TERRENO:
RUA JOSÉ CALIL AHOUAGI, LOTE F, BAIXADA DO PARAIBUNA	2.996,30m2
	ÁREA CONSTRUÍDA:
	7.266,36m2
PROPRIETÁRIO:	CNPJ:
	20.971.057/0001-45
PROCURADORIA GERAL DE JUSTIÇA DO ESTADO DE MINAS GERAIS	

PROJETO DE ESTRUTURA DE CONCRETO ARMADO

EMPRESA:		CNPJ:
<p>  </p> <p> ENGENHEIRO FABRÍCIO SILVA LIMA CREA: 80.082/D-MG EFICÁCIA PROJETOS E CONSULTORIA LTDA </p>		06.301.115/0001-00
RESPONSÁVEL TÉCNICO:		CREA:
NELSON URIAS PINTO GARIGLIO DA SILVA		82.624/D-MG
CONTEÚDO:	DATA:	FOLHA:
ARMAÇÃO DE VIGAS - 3o ao 6o PAVIMENTOS - 06/10	31/07/20	74/126
	ESCALA:	
	INDICADA	

COMPTON 9400 9400 PENAS - FORMATO A1 (841 x 594mm)						
RED	YELLOW	GREEN	CYAN	BLUE	MAGENTA	WHITE
101	0.25	0.50	0.13	0.30	0.40	1.0
0.80						0.18